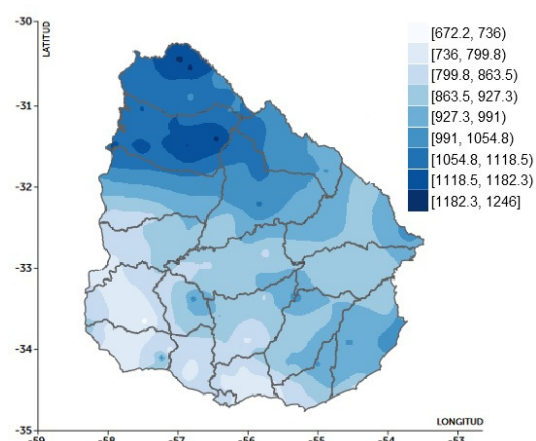


PRECIPITACIÓN 2020

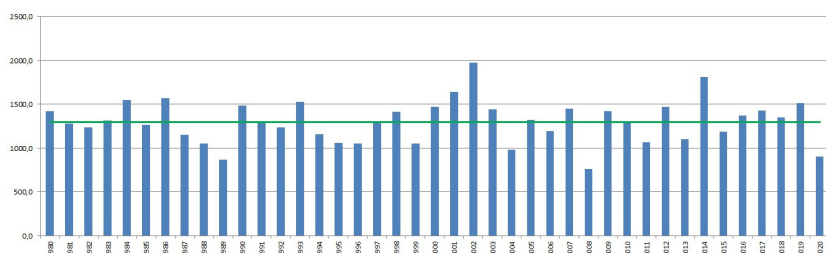
ACUMULADO ANUAL

Acumulado promedio país.
Máximo: 1246.0 mm, Quintana (Salto)
Mínimo: 672.3 mm, Santa Catalina (Soriano)

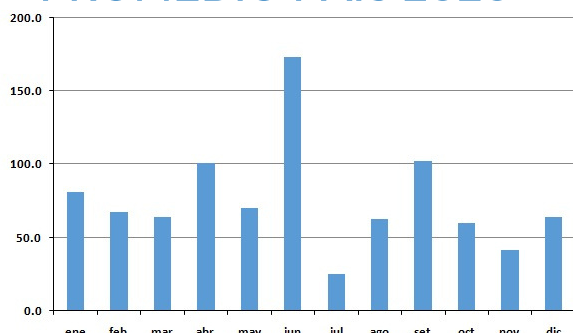


PROMEDIO PAÍS 1980 - 2020

Acumulado promedio país desde 1980 a 2020. La línea verde representa la media anual en el período de referencia 1981-2010



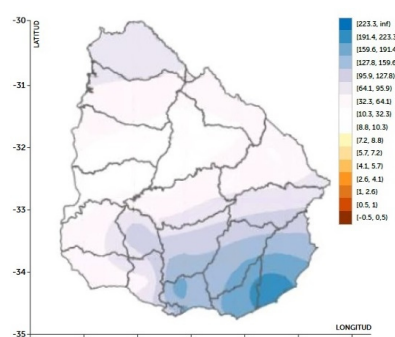
PROMEDIO PAÍS 2020



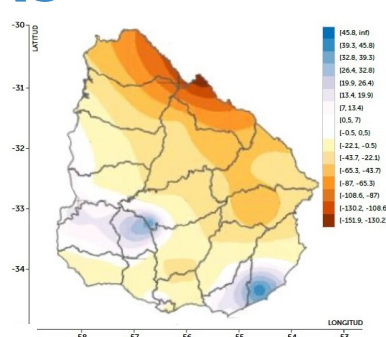
MÁXIMOS ACUMULADOS MENSUALES

1. Coronilla (Maldonado): 351.2 mm (Junio)
2. Santa Teresa (Rocha): 338.3 mm (Junio)
3. Rocha: 331.7 mm (Junio)
4. 18 de Julio (Rocha): 330.0 mm (Junio)
5. Minas Campanero: 320.0 mm (Junio)

ANOMALIAS



Mayor Anomalía Mensual
223.2 mm (Rocha)
JUNIO



Menor Anomalía Mensual
-151.9 mm (Rivera)
ABRIL

Días con y sin precipitaciones

11 Máximo días consecutivos **con** precipitaciones

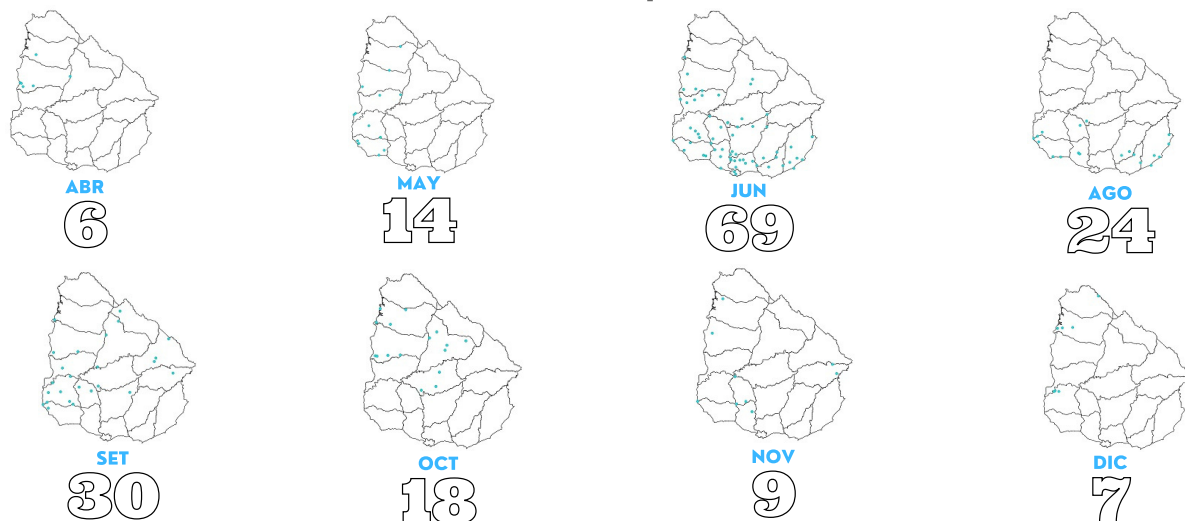
La Paloma y Valizas (Rocha) entre el 15/06 al 25/06

26 Máximo días consecutivos **sin** precipitaciones

Florida y El Cerro (Colonia) entre el 29/10 al 23/11

Granizo

177 eventos reportados



Aclaraciones:

- Los datos aquí presentados son los disponibles en INUMET, pudiendo en algunos casos no reflejar la totalidad de los eventos ocurridos en el país.
- Los mapas son interpolados con Kriging y en el caso del acumulado con la red total de estaciones de inumet, pluviométricas y meteorológicas, en el caso de las anomalías con las estaciones meteorológicas y algunas pluviométricas con disponibilidad de normales climatológicas al momento, el período de referencia fue 1981 -2010.
- El gráfico promedio país 1980-2020 fue generado sólo con las estaciones meteorológicas.

Por mayor detalle contactarse con Inumet