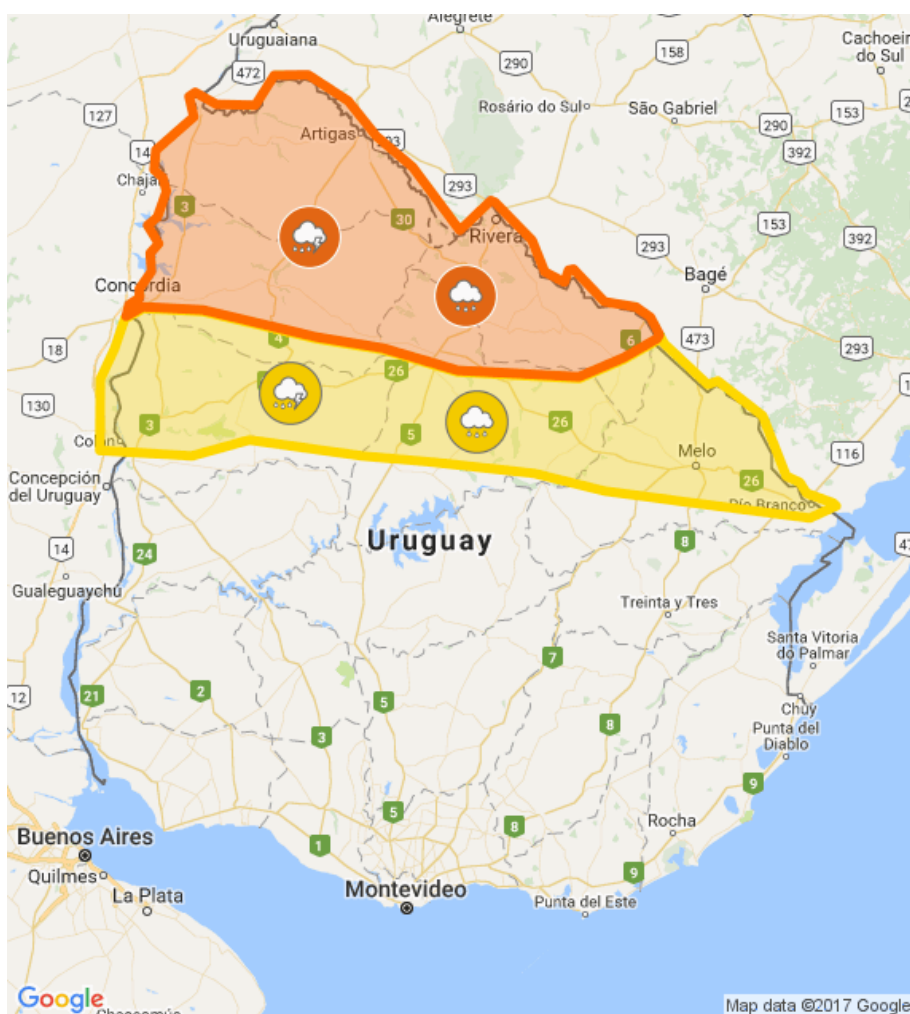


Alerta Meteorológica Vigente

Emitido el 16/11/2017 06:45Hs



Fenómeno : Tormentas fuertes y lluvias intensas

Nivel de alerta: Naranja

Comienzo : 16/11/2017 06:45Hs

Actualización : 16/11/2017 09:45Hs

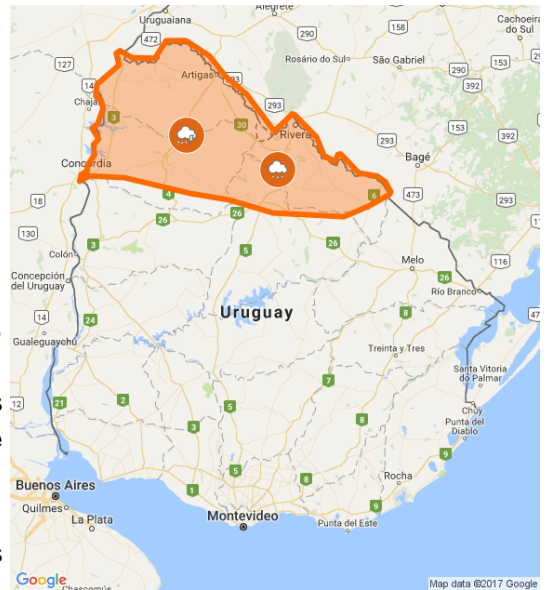
Probabilidad : > 75%

Detalles :

Actividad prefrontal favorece la formación de tormentas dispersas, algunas puntualmente fuertes.

Cabe destacar que en zonas de tormentas se podrán registrar lluvias intensas (30-40mm) en cortos períodos de tiempo, ocasional caída de granizo, intensa actividad eléctrica y rachas de vientos fuertes.

Se continuará monitoreando la situación y se informará ante eventuales cambios.



Principales localidades :

Artigas: Todo el departamento.

Rivera: Minas de Corrales, Rivera y Tranqueras.

Salto: Albisu, Belén, Biassini, Cayetano, Constitución, Fernández, Itapebí, Lluveras, Quintana, Rincón de Valentines, Salto, Saucedo y Termas del Arapey.

Tacuarembó: Tacuarembó.

Fenómeno : Tormentas fuertes y lluvias intensas

Nivel de alerta: Amarillo

Comienzo : 16/11/2017 06:45Hs

Actualización : 16/11/2017 09:45Hs

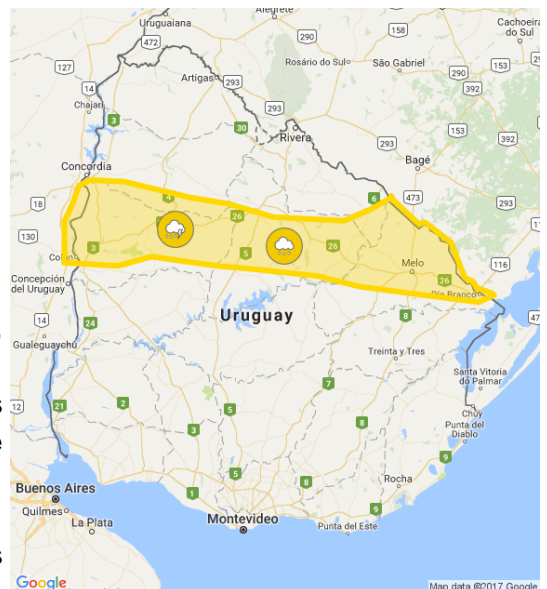
Probabilidad : > 75%

Detalles :

Actividad prefrontal favorece la formación de tormentas dispersas, algunas puntualmente fuertes.

Cabe destacar que en zonas de tormentas se podrán registrar lluvias intensas (20-30mm) en cortos períodos de tiempo, ocasional caída de granizo, intensa actividad eléctrica y rachas de vientos fuertes.

Se continuará monitoreando la situación y se informará ante eventuales cambios.



Principales localidades :

Cerro Largo: Fraile Muerto, Melo y Río Branco.

Paysandú: Chapicuy, Colonia Nuevo Paysandú, Lorenzo Geyres y Quebracho.

Tacuarembó: Caraguata.